

Trasmettitore di temperatura a contatto / a contatto su tubo, incl. fascetta, con sonda staccata, calibrabile, con diverse opzioni di configurazione e uscita attiva (Automatic Output Switching)

Prodotto brevettato di qualità (brevetto n. DE 10 2015 015 941 B4)

Trasmettitore di temperatura a contatto su tubo, calibrabile **THERMASGARD® ALTM 2 - VA**, con otto range di misura configurabili (max. $-20...+150\text{ °C}$), uscita attiva, sensore esterno, incl. fascetta, involucro robusto in **acciaio inox V4A**, con avvitamento cavo o connettore M12 secondo DIN EN 61076-2-101.

Il trasmettitore di misura trasforma le grandezze in un segnale standard di 0-10V o 4...20 mA.

Il dispositivo con **Automatic Output Switching** (variante AOS) riconosce il tipo di uscita necessario e commuta automaticamente sull'uscita U o I. Alternativamente è disponibile una **variante** (2 conduttori I) con collegamento a 2 conduttori e uscita I.

La sonda a contatto serve per il rilevamento della temperatura di tubazioni (per es. di acqua fredda e calda) o di sezioni di riscaldamento per la relativa regolazione. La sonda è calibrata in fabbrica; a seconda delle specifiche condizioni ambientali, è possibile l'aggiustamento di precisione da parte di uno specialista.

DATI TECNICI

ALTM 2 - I

Alimentazione di tensione: 15...36 V DC,
a seconda del carico, ondulazione residua stabilizzata $\pm 0,3\text{ V}$

Carico: $R_b \text{ (Ohm)} = (U_b - 14\text{ V}) / 0,02\text{ A}$

Tipo di comando: collegamento a 2 conduttori

Uscita: **4...20 mA**

ALTM 2 - A (AOS)

Alimentazione di tensione: 24 V AC / DC ($\pm 10\%$)

Resistenza di carico: $R_L = 25...450\text{ Ohm}$ per la variante AOS-I
 $R_L > 15\text{ kOhm}$ per la variante AOS-U

Tipo di comando: collegamento a 3 conduttori

Uscita: **automaticamente 0-10 V / 4...20 mA**
(tramite **Automatic Output Switching** – Il dispositivo riconosce il tipo di uscita necessario e commuta automaticamente sull'uscita U o I)

GENERALE

Potenza assorbita: $< 1,0\text{ VA} / 24\text{ V DC}$; $< 2,2\text{ VA} / 24\text{ V AC}$

Range di misura: **diverse opzioni di configurazione con 8 range di misura**
vedi tabella (altri range di misura come opzione)
 T_{max} fino a **+100 °C**, range di lavoro $-50...+150\text{ °C}$
con correzione punto zero manuale ($\pm 10\text{ K}$)

Sensore: Pt1000, DIN EN 60751, classe B
(**Perfect Sensor Protection** a IP68)

Precisione temperatura: tipico $\pm 0,2\text{ K}$ a $+25\text{ °C}$

Resistenza di isolamento: $\geq 100\text{ M}\Omega$, a $+20\text{ °C}$ (500 V DC)

Protezione sensore: elemento a contatto con il tubo in acciaio inox **V4A** (1.4571),
 $\varnothing = 6\text{ mm}$, $L = 50\text{ mm}$

Cavo del sensore: silicone, SiHF, $2 \times 0,25\text{ mm}^2$; lungh. cavo = 1,5 m
(altre lunghezze e materiali del mantello, ad es. PTFE o
fibra di vetro con maglia d'acciaio disponibili come opzione su richiesta)

Involucro: **in acciaio inox V4A** (1.4571),
con avvitamento stabile del coperchio, antiurto
elevata immunità alle interferenze elettromagnetiche,
resistente a corrosione, temperatura, alle intemperie e ai raggi UV

Dimensione involucro: 143 x 97 x 61 mm (Tyr 2E)

Collegamento cavo: **avvitamento cavo in acciaio inox V2A** (1.4305)
(M20 x 1,5; con scarico della trazione, intercambiabile,
diametro interno 6 - 12 mm) o
connettore M12 (maschio, 5 poli, codifica A) secondo DIN EN 61076-2-101

Collegamento elettrico: 0,14 - 1,5 mm², con morsetti a vite

Collegamento di processo: fascetta continua con chiusura in metallo
(compreso nella fornitura),
 $\varnothing = 13 - 92\text{ mm}$ (¼ - 3"), $L = 300\text{ mm}$

Temperatura ambiente: trasmettitore di misurazione $-30...+70\text{ °C}$

Umidità dell'aria consentita: $< 95\%$ u. r., aria senza condensa

Classe di protezione: III (secondo EN 60730)

Grado di protezione Involucro: **IP 65** (secondo EN 60529) Involucro controllato,
relazione TÜV SÜD n. 713160960B (Skadi2)

Grado di protezione Sensore: **IP 65** (secondo EN 60529) **pozzetto** a tenuta di umidità (standard)
IP 68 (secondo EN 60529) **pozzetto impermeabile** (come opzione)

Norme: conformità CE secondo la direttiva CEM 2014/30/EU

ACCESSORI (vedi tabella)

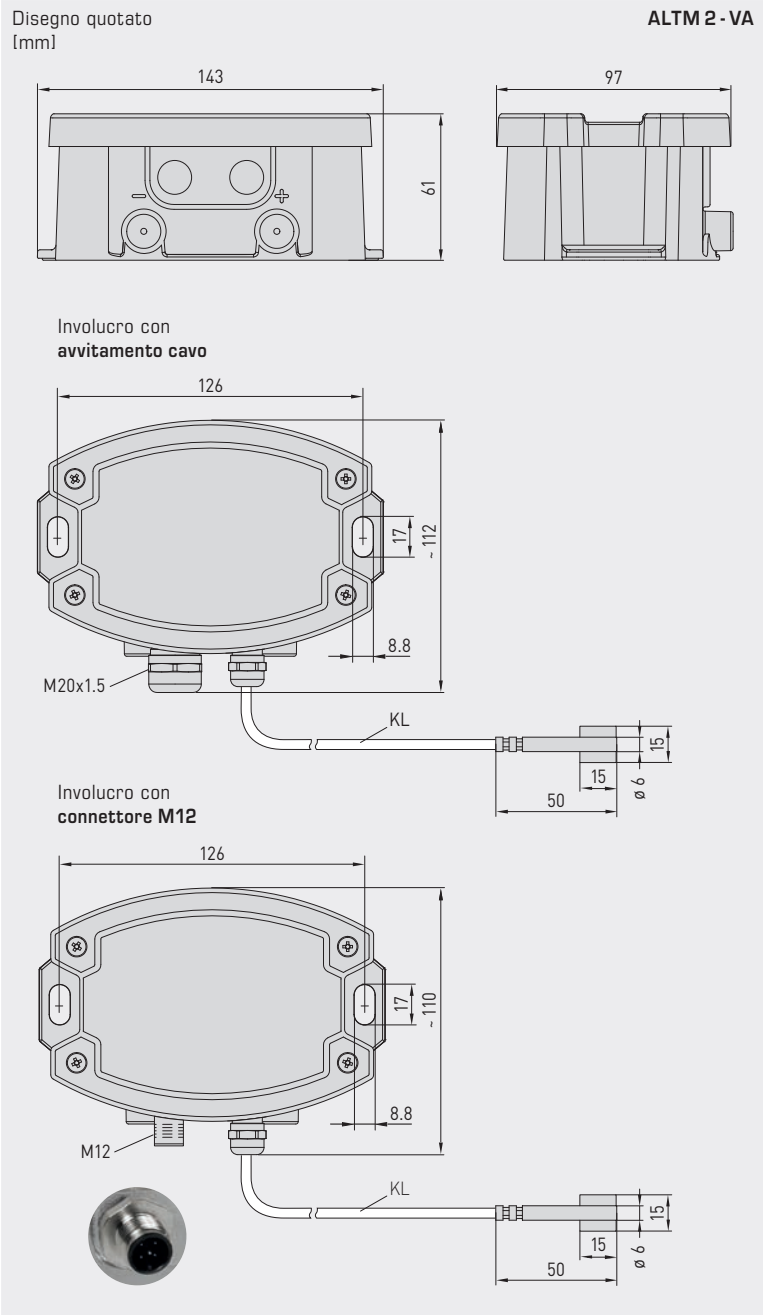


NEW

S+S REGELTECHNIK

Thermasgard® **ALTM 2 - VA**

Trasmittitore di temperatura a contatto/a contatto su tubo, incl. fascetta, con sonda staccata, calibrabile, con diverse opzioni di configurazione e uscita attiva (Automatic Output Switching)



ALTM 2 - VA
con avvitamento cavo



ALTM 2 - VAQ
con connettore M12



High-performance encapsulation against vibration, mechanical stress and humidity

PS-PROTECTION
PERFECT SENSOR PROTECTION

Automatic detection and switching to standard signal 0...10V or 4...20mA

AOS-PATENTED
AUTOMATIC OUTPUT SWITCHING



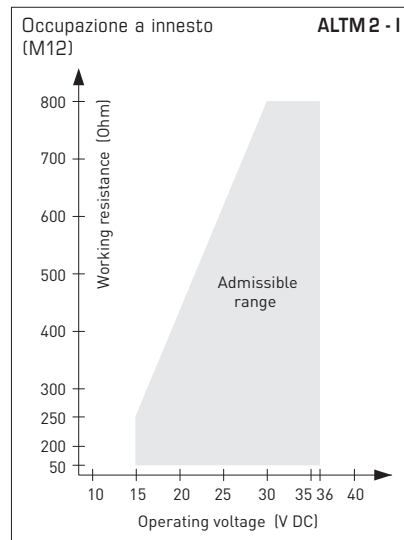
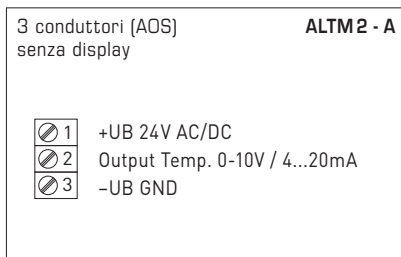
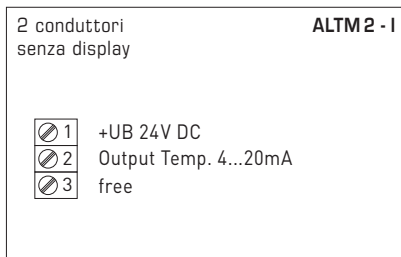
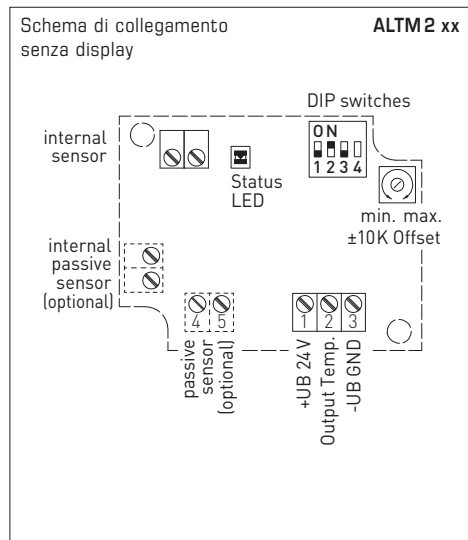
IP 65 (standard)
a tenuta di umidità



IP 68 (come opzione)
a tenuta d'acqua
Perfect Sensor Protection

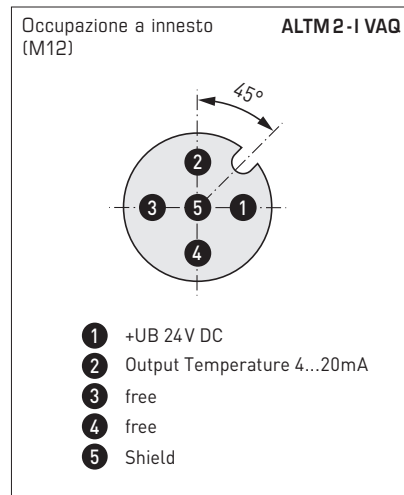
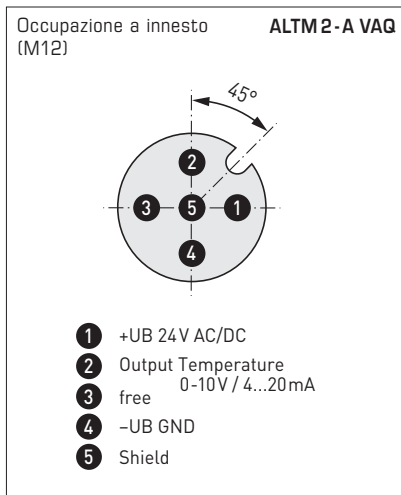


Trasmettitore di temperatura a contatto/a contatto su tubo, incl. fascetta, con sonda staccata, calibrabile, con diverse opzioni di configurazione e uscita attiva (Automatic Output Switching)



Range di misura [°C] (regolabili)	DIP 1	DIP 2	DIP 3
-20...+ 150 °C	ON	ON	ON
-50... + 50 °C	OFF	ON	ON
-20... + 80 °C	ON	OFF	ON
-30... + 60 °C	OFF	OFF	ON
0... + 40 °C	ON	ON	OFF
0... + 50 °C (default)	OFF	ON	OFF
0... + 100 °C	ON	OFF	OFF
0... + 150 °C	OFF	OFF	OFF

DIP4 senza funzione!



Per ulteriori informazioni tecniche consultare le istruzioni per l'uso

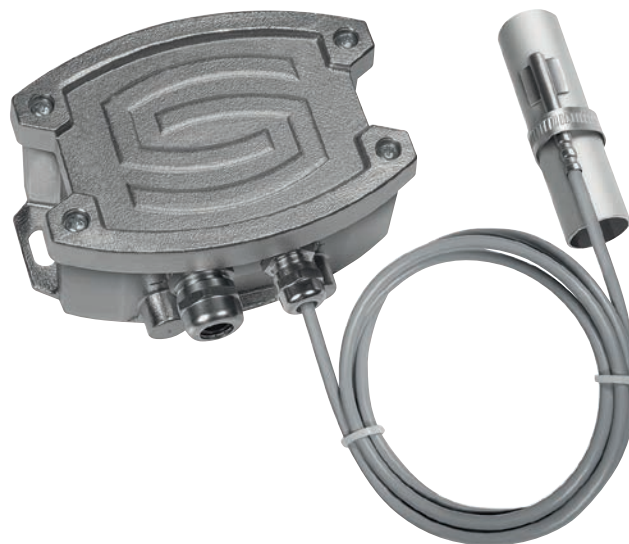


NEW

Trasmittitore di temperatura a contatto / a contatto su tubo, incl. fascetta, con sonda staccata, calibrabile, con diverse opzioni di configurazione e uscita attiva (Automatic Output Switching)

ALTM 2 - VAQ
con connettore M12

ALTM 2 - VA
con avvitamento cavo



THERMASGARD®		Trasmittitore di temperatura a contatto / a contatto su tubo, ID		
ALTM 2 - VA		(Involucro in acciaio inossidabile con avvitamento cavo)		
Tipo / WG021	Uscita	Versione	N. art.	Prezzo
ALTM 2 - I VA	(2 conduttori)			
ALTM2-I VA	4...20 mA	Sensore staccato	2001-2151-2200-001	422,71 €
ALTM 2 - A VA	(3 conduttori AOS)			
ALTM2-A VA	0-10 V / 4...20 mA	Sensore staccato	2001-2151-B200-001	422,71 €
Automatic Output Switching (AOS):	Interfaccia analogica brevettata (brevetto n. DE 10 2015 015 941 B4) Il dispositivo riconosce automaticamente il tipo di uscita necessario 0-10 V o 4...20 mA.			
Variante di involucro:	Collegamento cavo con avvitamento cavo			
Sovrapprezzo:	altri range di misura come opzione			27,21 €
	Grado di protezione IP68 (pozzetto della sonda con colata in resina a tenuta di acqua) per m.l. linea di collegamento a 2 conduttori (silicone/PTFE/fibra di vetro)			3,64 € su richiesta

THERMASGARD®		Trasmittitore di temperatura a contatto / a contatto su tubo, ID		
ALTM 2 - VAQ		(Involucro in acciaio inossidabile con connettore M12)		
Tipo / WG021	Uscita	Versione	● = Q N. art.	Prezzo
ALTM 2 - I VAQ	(2 conduttori)			
ALTM2-I VAQ	4...20 mA	Sensore staccato	● 2001-2151-2100-001	463,99 €
ALTM 2 - A VAQ	(3 conduttori AOS)			
ALTM2-A VAQ	0-10 V / 4...20 mA	Sensore staccato	● 2001-2151-B100-001	463,99 €
Automatic Output Switching (AOS):	Interfaccia analogica brevettata (brevetto n. DE 10 2015 015 941 B4) Il dispositivo riconosce automaticamente il tipo di uscita necessario 0-10 V o 4...20 mA.			
Variante di involucro "Q":	Collegamento cavo con connettore M12 (maschio, 5 poli, codifica A)			
Sovrapprezzo:	altri range di misura come opzione			27,21 €
	Grado di protezione IP68 (pozzetto della sonda con colata in resina a tenuta di acqua) per m.l. linea di collegamento a 2 conduttori (silicone/PTFE/fibra di vetro)			3,64 € su richiesta

ACCESSORI			
WLP-1	Pasta termoconduttiva, senza silicone	7100-0060-1000-000	4,98 €
Accessori speciali per involucri con connettore M12 vedere il capitolo Accessori!			

